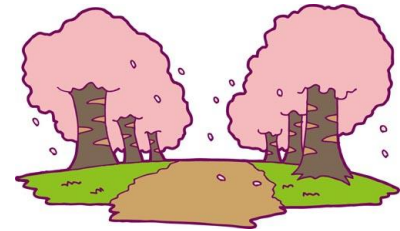


# トレーニングルーム 予定表

## 4 月 の 予 定



(平成24年3月15日現在)

日	月	火	水	木	金	土
1	2	3	4	5	6 【入学式のため】 10:00～17:00 ※車でのご来場は できません。	7
8	9	10	11	12	13	14
15	16	17	18	19	20	21
22	23	24	25	26	27	28
29	30					

■ 休 館 日   ■ 閉 室   ■ 講 習 会   ©空白は通常通りの開室時間となります。

※ 休館日、営業時間は変更となる場合がありますので、ご注意ください。

### お知らせ

Body リセットエクササイズは 2 月 3 日のレッスンをもちまして、終了いたしました。

—— 利 用 者 の 方 へ ——

### 【トレーニングルーム 利用時間】

平 日

10:00 ~ 12:30 / 14:00 ~ 16:00 / 19:00 ~ 22:00

土日祝

9:00 ~ 12:00 / 14:00 ~ 16:00 / 19:00 ~ 22:00